

Estadística Local de Aragón. Ficha territorial.

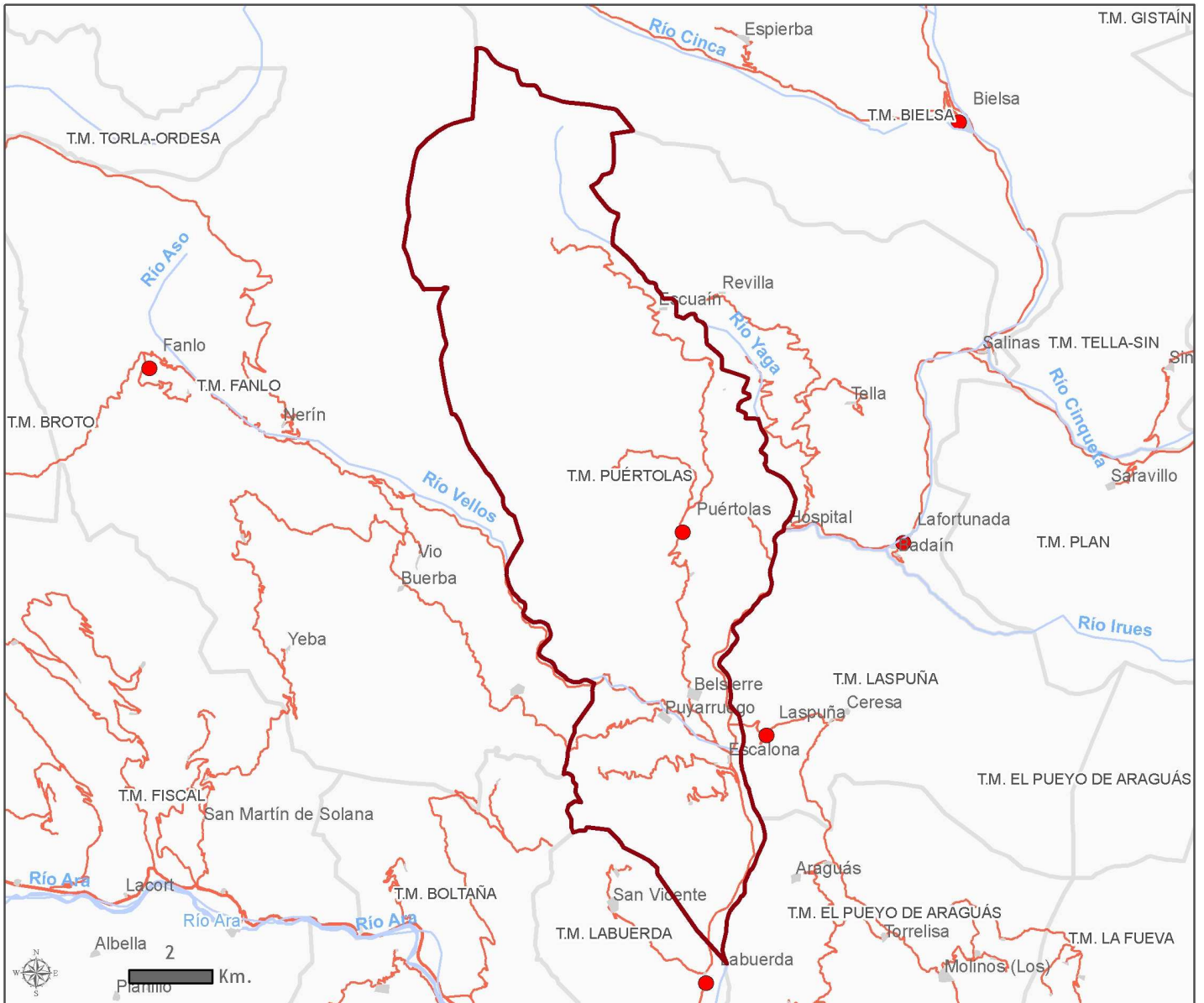
MUNICIPIO: Puértolas

La presente ficha territorial es el resultado de compilar por área geográfica la información estadística disponible en las diversas áreas temáticas.

Fecha de la última actualización: 17 de noviembre de 2016

CONTENIDO TEMÁTICO:

- Territorio
- Infraestructuras y equipamientos
- Medio ambiente



Leyenda

- | | | | |
|--|-------------------|--|-----------------------|
| | Limite autonómico | | Capital de municipio |
| | Limite provincial | | Núcleos |
| | Limite comarcal | | Autopistas y autovías |
| | Limite municipal | | Nacionales |
| | Ríos | | Resto de carreteras |
| | Embalses | | Red de Ferrocarril |

Observaciones:

Proyección cartográfica: ETRS89. UTM Huso 30 N.
Fuente de información: CINTA. Gobierno de Aragón.
Año de creación: 2015



Código INE:	22189
Número de entidades:	11
Superficie:	99,9 km ²
Capital:	Puértolas
Altitud:	1173 m
Coordenadas UTM ETRS89:	X=264557,99 Y=4714600,66 H31

Territorio

Relación de unidades poblacionales

Clasificación	Denominación	Población
1.- Municipio	Puértolas	207
2.- Entidad singular	Belsierre	38
3.- Núcleo	Belsierre	36
4.- Diseminado	*Diseminado*	2
2.- Entidad singular	Bestué	20
3.- Núcleo	Bestué	20
2.- Entidad singular	Escalona	92
3.- Núcleo	Escalona	86
4.- Diseminado	*Diseminado*	6
2.- Entidad singular	Muro de Bellos	0
4.- Diseminado	*Diseminado*	0
2.- Entidad singular	Puértolas	12
3.- Núcleo	Puértolas	12
2.- Entidad singular	Puyarruego	33
3.- Núcleo	Puyarruego	33
4.- Diseminado	*Diseminado*	0
2.- Entidad singular	Santa María	7
4.- Diseminado	*Diseminado*	7
2.- Entidad singular	Bies	0
4.- Diseminado	*Diseminado*	0
2.- Entidad singular	Escuaín	4
3.- Núcleo	Escuaín	4
2.- Entidad singular	Huertas de Muro (Las)	0
4.- Diseminado	*Diseminado*	0
2.- Entidad singular	Santa Justa	1
4.- Diseminado	*Diseminado*	1

Fuente: Nomenclador del Padrón municipal de habitantes, 1-1-2015. IAEST

Infraestructuras y Equipamientos

Indicador	Valor indicador	Unidad	Año	Fuente
Agua				
Estaciones depuradoras de aguas residuales	0	Número	2014	Instituto Aragonés de Estadística
Fuentes de agua mineromedicinales	1	Número	2006	
Sanidad				
Farmacias	0	Número	2014	Instituto Aragonés de Estadística Datos a diciembre
Consultorios	1	Número	2014	
Cultura				
Bibliotecas				Encuesta de Bibliotecas. INE-IAEST
Central de CCAA	0	Número	2012	
Públicas	0	Número	2012	
No especializadas	0	Número	2012	
Instituciones de enseñanza superior	0	Número	2012	
Especializadas	0	Número	2012	
Sociales				
Residencias para mayores	0	nº de residencias	2013	Guía de Recursos Sociales. Dpto. de Servicios Sociales y Familia.
Plazas para mayores en residencias	0	nº de plazas	2013	
Centros de día para personas mayores	0	nº de centros	2011	
Plazas en centros de día para personas mayores	0	nº de plazas	2011	
Hogares para personas mayores	0	nº de hogares	2011	
Servicios Sociales de Base y Centros Municipales de Servicios Sociales	0	nº de centros	2013	
Instalaciones deportivas				
Áreas de actividad terrestre	1	nº instalaciones	2005	Censo Nacional de Instalaciones Deportivas. Consejo Superior de Deportes.
Frontones	1	nº instalaciones	2005	

Medio ambiente

Indicadores medioambientales

Indicador	Valor indicador	Unidad	Año	Fuente
Zonas desfavorecidas y con limitaciones ambientales				
Zona de clasificación del municipio	Montaña			Ministerio de Agricultura, Alimentación y Medio Ambiente
Sistema montañoso	Pirineos			
Agua				
Viviendas con abastecimiento público de agua corriente	97,8	% viviendas	2011	Censos de población y viviendas.
Habitantes equivalentes de la/s estación/es depuradora/s	-	Hab/Eq	2014	Instituto Aragonés de Estadística
Superficie regable en relación a la SAU	19,6	% superficie	2009	Censo agrario
Residuos				
Contenedores de vidrio	6	Número	2015	ECOVIDRIO.
Vidrio doméstico recogido	-	Kg	2015	ECOVIDRIO.
Kg de vidrio doméstico recogido por habitante y año	-	Kg/hab	2015	ECOVIDRIO, IAEST.
Contenedores de pilas	0	Número	2007	Dpto. Agricultura, Ganadería y Medio Ambiente
Pilas recogidas	0	Kg	2007	
Kg de pilas recogido por habitante y año	-	Kg/hab	2007	
Contenedores de papel y cartón	2	Número	2014	Dpto. Agricultura, Ganadería y Medio Ambiente
Kg de papel/cartón recogidos en contenedor azul	4.632	Kg	2014	
Contenedores de envases ligeros	10	Número	2014	Dpto. Agricultura, Ganadería y Medio Ambiente
Kg recogidos en contenedores de envases ligeros	2.616	Kg	2014	
Riesgos naturales				
Incendios forestales	0	Número	2014	Instituto Aragonés de Estadística
Superficie forestal afectada en incendios	0,0	Hectáreas	2014	
Agricultura ecológica				
Superficie total inscrita en agricultura ecológica	0,0	Hectáreas	2014	Comité Aragonés de Agricultura Ecológica.
Superficie calificada en agricultura ecológica	0,0	Hectáreas	2014	
Superficie calificada en reconversión	0,0	Hectáreas	2014	
Superficie calificada en primer año en prácticas	0,0	Hectáreas	2014	

Usos del suelo según Corine Land Cover

Usos	Hectáreas	%
Superficies artificiales	0,0	0,0
Zonas agrícolas	712,9	7,1
Zonas forestales con vegetación natural y espacios abiertos	9.281,3	92,9
Zonas húmedas	0,0	0,0
Superficies de agua	0,0	0,0

Fuente: Dpto. de Medio Ambiente del Gobierno de Aragón, según datos del Instituto Geográfico Nacional. Corine Land Cover 2006.

Medio ambiente

Centrales y potencia instalada para la producción de energía eléctrica con fuentes renovables, cogeneración y residuos.

	Nº centrales	Potencia instalada (KW)
Renovable-Hidráulica (menos de 50 MW)	0	0
Renovable-Eólica	0	0
Renovable-Fotovoltaica	0	0
Renovable-Cogeneración con biogás o con biomasa	0	0
Renovable-Centrales que usan biogás de residuos sólidos urbanos	0	0
Cogeneración con Gas natural	0	0
Cogeneración con fuel oil, gas oil o GLP	0	0
Centrales que usan residuos industriales	0	0
Tratamientos de residuos (purines) con cogeneración	0	0

Fuente: Instituto Aragonés de Estadística (IAEST), a partir de datos del Registro de Ministerio de Industria, Energía y Turismo. Datos a 31-12-2013.

Zonas protegidas

Clasificación/Denominación	Superficie (hectáreas)
Lugares de importancia comunitaria (LIC)	
Alto Valle del Cinca	31,4
Cuenca del río Yesa	702,9
Cuenca del río Airés	3.730,6
Ordesa y Monte Perdido	2.653,3
Espacios naturales protegidos (ENP)	
Parque Nacional de Ordesa y Monte Perdido	2.670,6
Zonas de especial protección para las aves (ZEPAs)	
Ordesa y Monte Perdido	2.653,3
Alto Cinca	31,4

Fuente: Departamento de Agricultura, Ganadería y Medio Ambiente. Gobierno de Aragón